



Réunion d'information préalable

Projet éolien HEGOA WIND Renouvellement

2 décembre 2025



Enregistrement de la réunion

INFORMATION

En application du décret du service public de Wallonie qui régit l'organisation des réunions d'information préalable, la réunion de ce jour sera **filmée** et **enregistrée** dans son intégralité. La vidéo sera ensuite diffusée, sur le site internet de l'auteur de projet, durant les 15 jours suivant la réunion.

L'enregistrement sonore permettra, quant à lui, l'élaboration d'un procès verbale fidèle aux propos tenus. Toutes les images et fichiers sonores utilisés seront détruits à l'échéance de la diffusion comme le précise également le décret.

Toute personne participant à la réunion de ce jour accepte de facto que son image et ses propos soient diffusés, et cela exclusivement dans le cadre strict précité.

Introduction

OBJET DE LA RÉUNION D'INFORMATION PRÉALABLE

Permettre au demandeur de présenter son projet au public.

Permettre au public de :

- s'informer
- d'émettre ses observations et suggestions
- de présenter des alternatives techniques pouvant être raisonnablement envisagées par le demandeur
- mettre en évidence des points particuliers à aborder lors de la réalisation de l'étude d'incidences

En pratique

OBJET DE LA RÉUNION D'INFORMATION PRÉALABLE

Dans un **délai de 15 jours à dater de la réunion d'information**, toute personne peut émettre ses observations, suggestions et demandes de mise en évidence de points particuliers concernant le projet ainsi que présenter les alternatives techniques pouvant raisonnablement être envisagées par le demandeur afin qu'il en soit tenu compte lors de la réalisation de l'étude d'incidences, en les adressant par écrit, en y indiquant ses nom et adresse :

+ Au Collège communal de la Bruyère ou au Collège communal d'Eghezée.

+ Avec copie de ce courrier au demandeur :

pour Eneco Wind Belgium sa, Monsieur Edouard le Hardÿ, lequel les communique sans délai à l'auteur de l'étude d'incidences.

WARISOULX

Information



Jusqu'au 17 décembre 2025, adressez vos observations et suggestions complémentaires, par écrit :

Commune de La Bruyère

Collège des Bourgmestre et Échevins
Rue des Dames Blanches 1 - 5080 Rhisnes
info@labruyere.be

Administration communale d'Eghezée

Collège des Bourgmestre et Échevins
Route de Gembloux 43 - 5310 Eghezée
info@eghezee.be

Adressez-en une copie à Eneco Wind Belgium :

Eneco Wind Belgium

Edouard le Hardÿ
Chaussée de Huy 120A - 1300 Wavre
infoewb@eneco.com

Attention pour être valable, votre courrier doit comporter le nom et le lieu de résidence de l'expéditeur

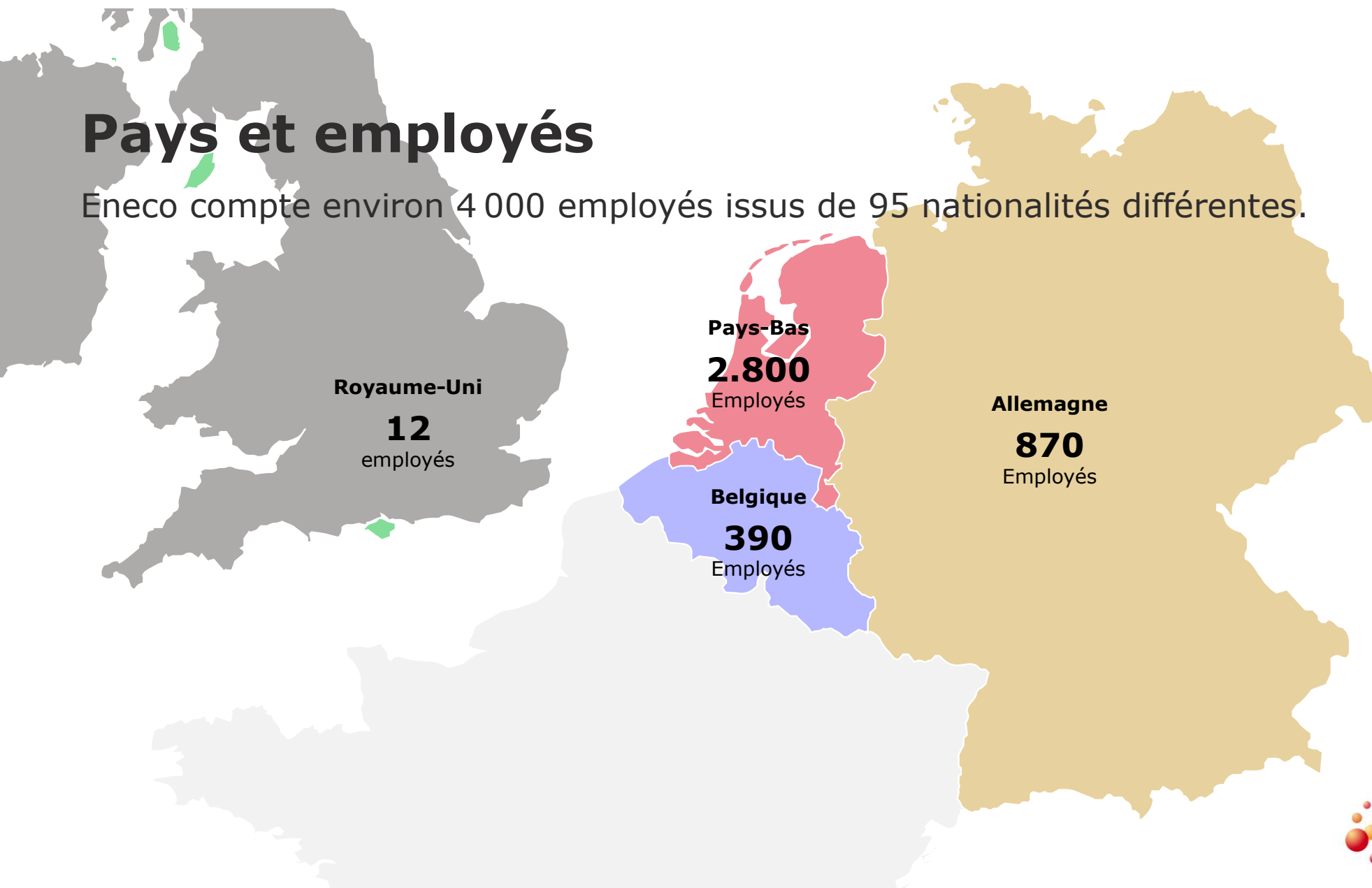


Eneco



Pays et employés

Eneco compte environ 4 000 employés issus de 95 nationalités différentes.



Capacité d'énergie renouvelable d'ENECO

Exprimé en MW (puissance) et GWh (production)

Eolien sur terre



2024	2023
Production capacity (MW)	
4,092	4,051
Amount produced (GWh)	
8,937	10,387

Eolien sur mer



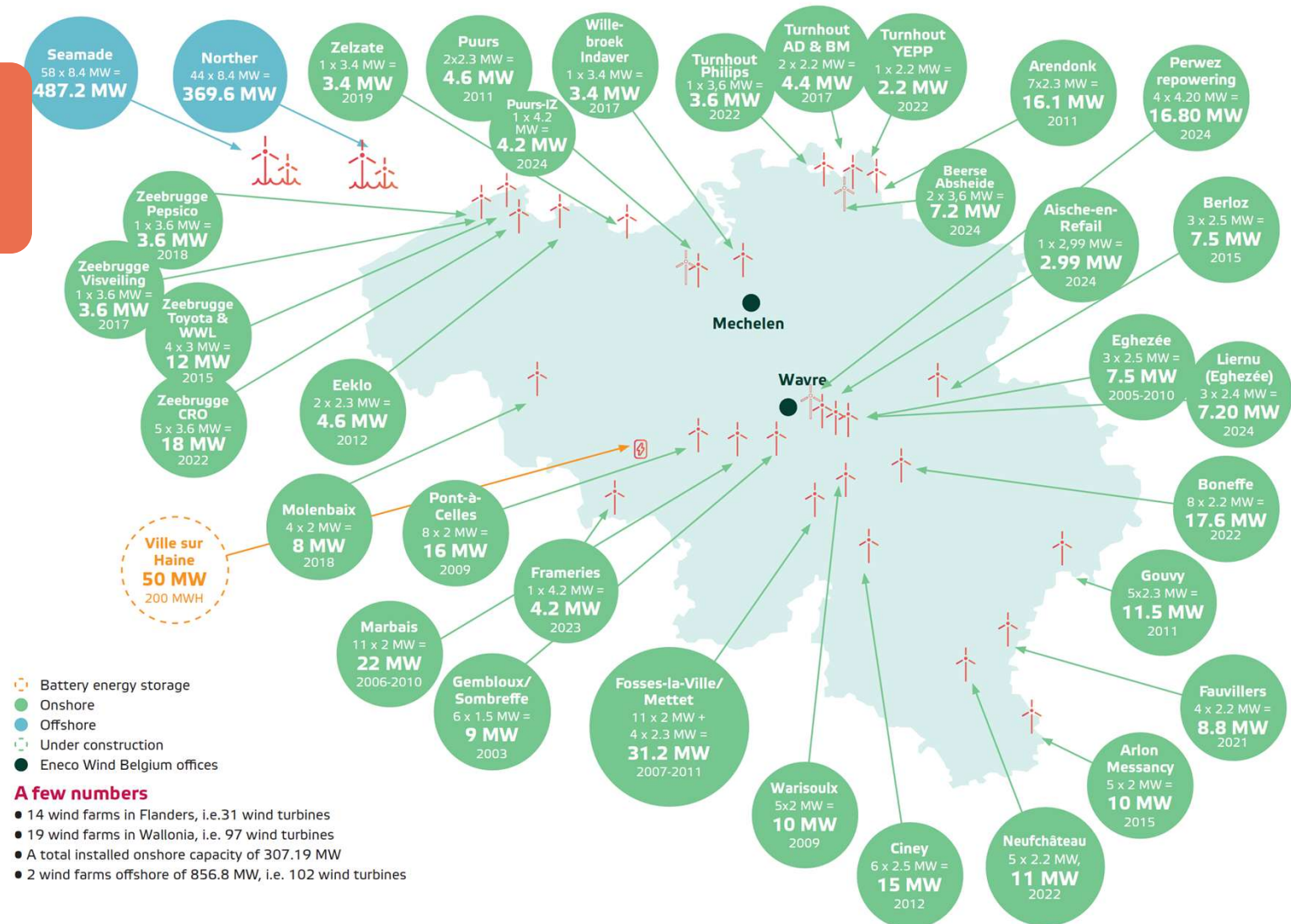
2024	2023
Production capacity (MW)	
1,617	1,617
Amount produced (GWh)	
4,551	5,488

Solaire



2024	2023
Production capacity (MW)	
1,916	2,075
Amount produced (GWh)	
1,677	1,576

ENECO EN BELGIQUE



Eneco Wind Belgium en chiffres

Parcs en Wallonie

91

Eoliennes

Parcs en Flandre

31

Eoliennes

Total éoliennes sur terre

128

Eoliennes

Puissance totale sur terre

308

MW

Parcs en mer

102

Eoliennes

Puissance en mer

857

MW

Puissance totale

1.164

MW

Puissance batterie

50

MW



Ambition climatique d'ENECO

One Planet plan



Climate change

Neutre en carbone en 2035



Biodiversity

Impact positif sur la biodiversité pour les nouveaux projets éoliens sur terre



Society & Community

Performance équitable et inclusive



Circularity

Société circulaire à l'horizon 2050

Actions en faveur du climat

Nous voulons atteindre notre ambition climatique grâce à trois actions pour le climat:

Décarboner nos clients



Électricité 100 % renouvelable, solutions de remplacement au chauffage au gaz naturel telles que les pompes à chaleur (y compris hybrides), recours aux gaz verts comme l'hydrogène vert pour l'industrie, et décarbonation de la mobilité grâce au développement de la recharge électrique.

Produire davantage d'énergie durable



Davantage d'électricité renouvelable, destinée notamment à alimenter les pompes à chaleur et les véhicules électriques, des pompes à chaleur durables pour nos réseaux de chaleur, ainsi que des molécules vertes comme l'hydrogène vert.

Équilibrer et optimiser le système énergétique



Développer ou contractualiser des actifs flexibles sans émissions de CO₂, tels que des batteries de grande capacité, et exploiter la flexibilité d'actifs comme les pompes à chaleur, les véhicules électriques ainsi que les parcs solaires et éoliens, en les regroupant au sein de centrales électriques virtuelles.



La trajectoire d'émissions d'Eneco

Pourquoi 2035?

- Eneco s'engage à prendre ses responsabilités pour contribuer à limiter le réchauffement climatique à 1,5 °C.
- C'est une véritable course contre la montre : dans les économies avancées, le secteur de l'électricité doit parvenir à des émissions nettes nulles d'ici 2035 (AIE, mai 2021).

Trajectoire des émissions d'Eneco à l'horizon 2035

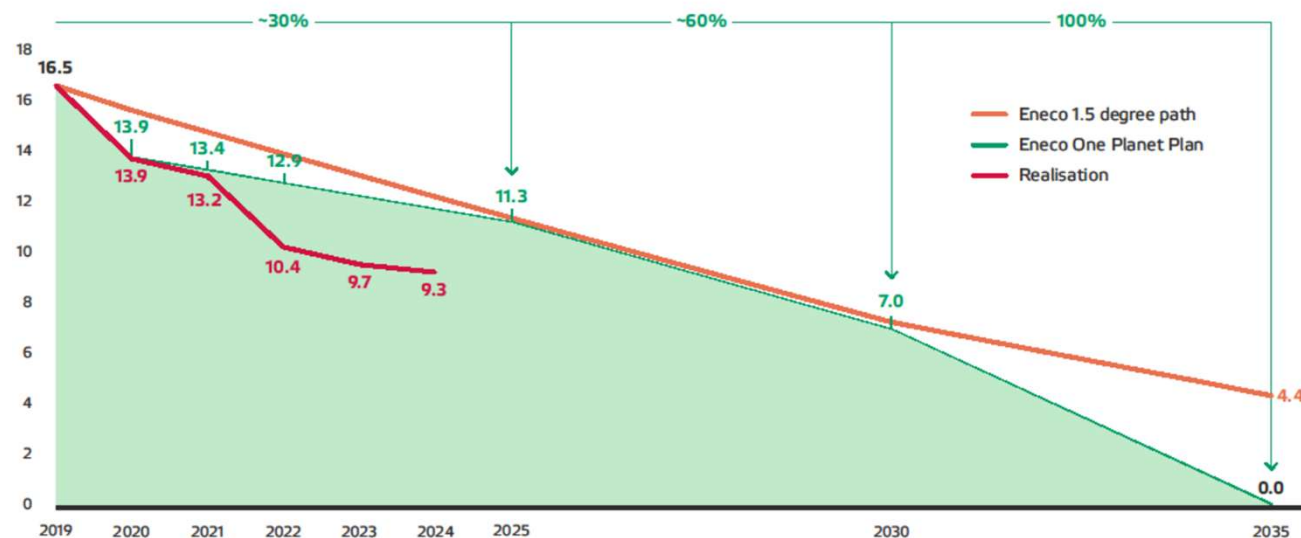
- 9,3 millions de tonnes d'émissions en 2024.

Conclusion du graphique

- Actuellement ENECO est en dessous de ses objectifs.

Eneco's emissions on the road to becoming climate-neutral by 2035¹

Total emissions in Mtonnes of CO₂



1. These key figures cover the reporting period from 1 January to 31 December 2024, to reduce the need for estimates and to allow for better reconciliation with the mandatory reports.

Objectifs en Energie éolienne en Wallonie

	2024 (Source SPW)	Objectif 2030 (Adopté en 2019)	Objectif 2030 (en révision depuis décembre 2022)
Nombre éolienne	589		
Puissance installée MW	1.290		
Production annuelle MWh	1.912.000	4.600.000	6.200.000

41% réalisé

30% réalisé



WARISOULX REPOWERING



Parcs éoliens

Autour de la Bruyère

ASPIRAVI - ELICIO

Alternative Green

EDPR

ASPIRAVI – Nosse-Moulin - ENECO

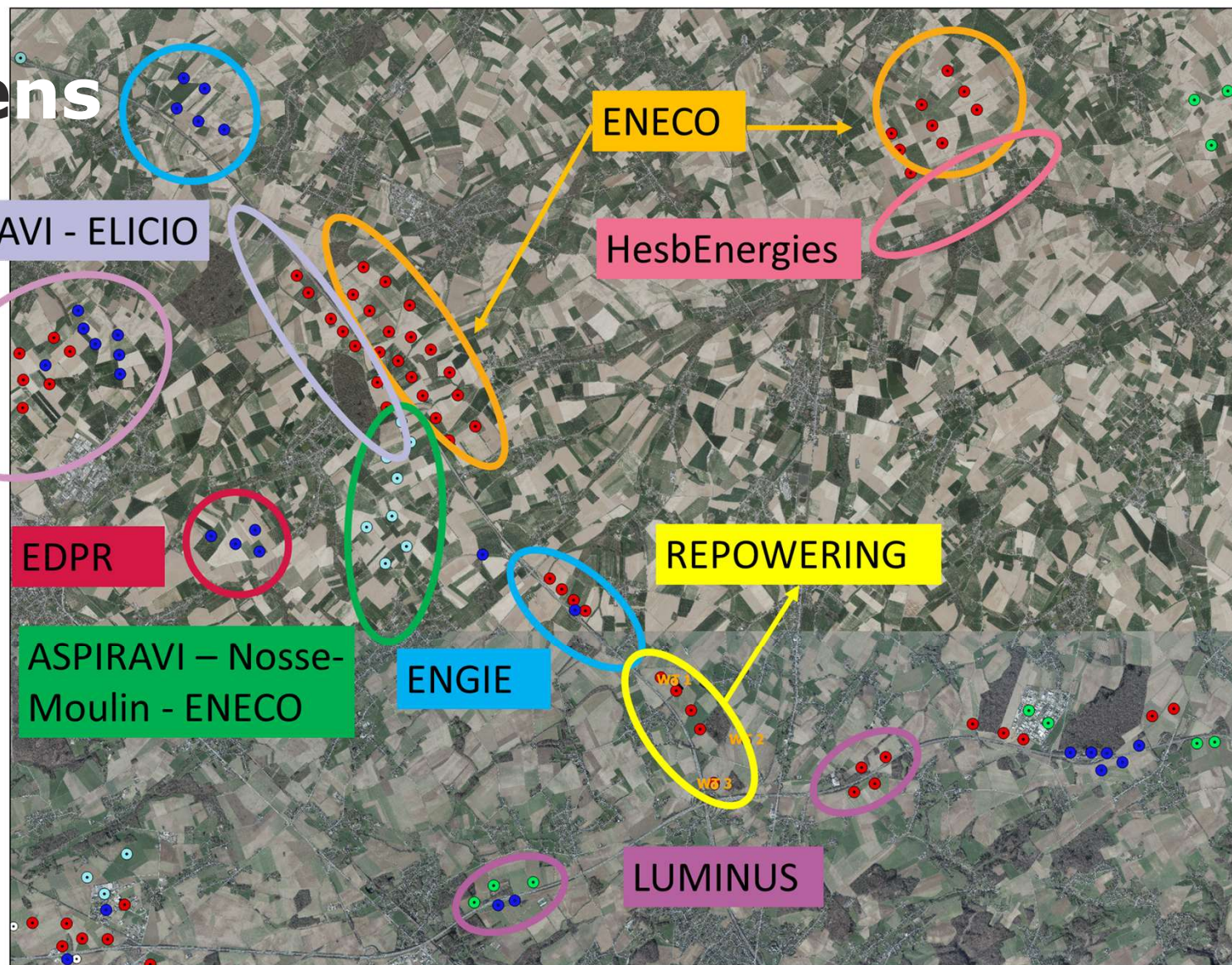
ENGIE

ENECO

HesbEnergies

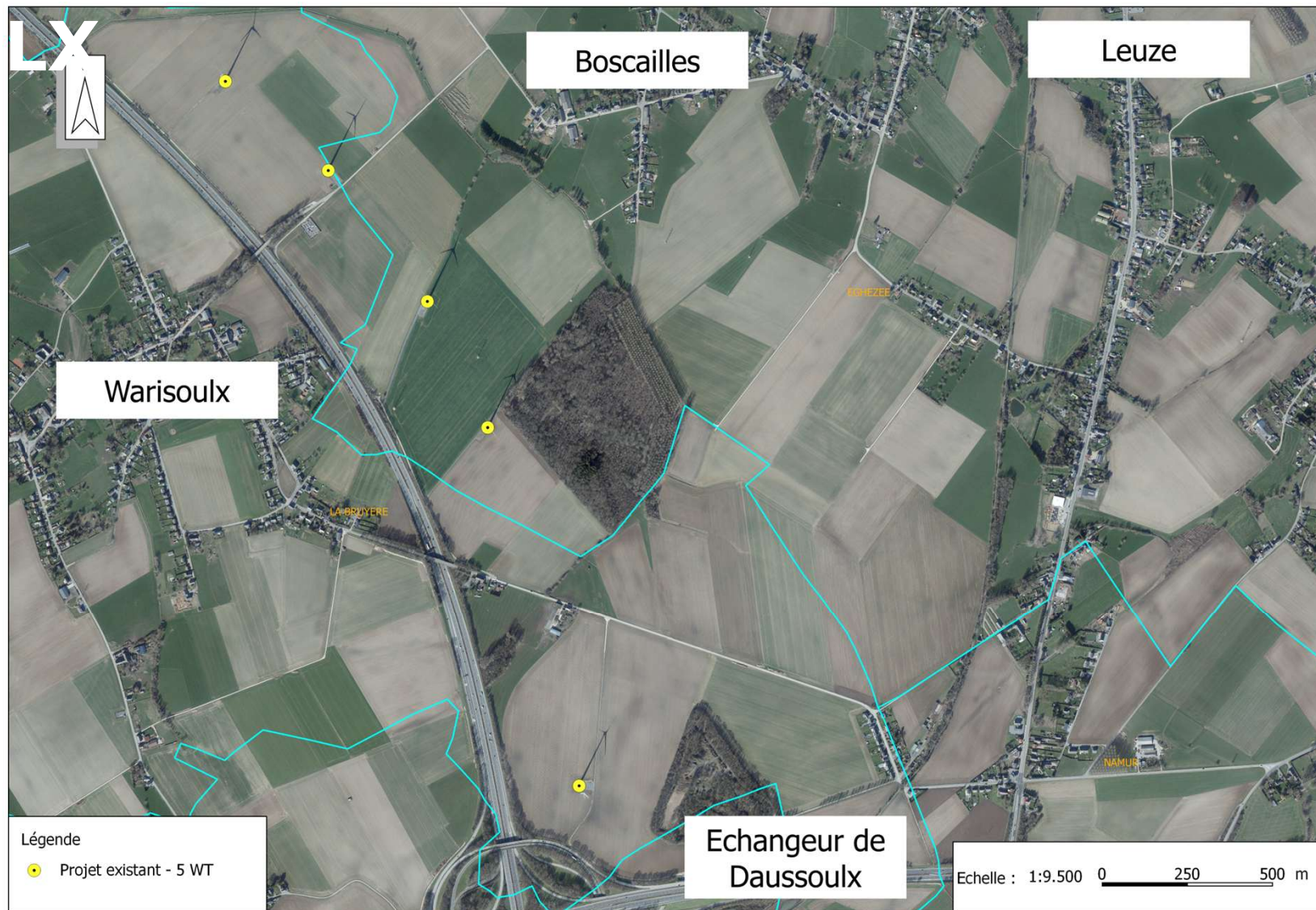
REPOWERING

LUMINUS



WARISOULX

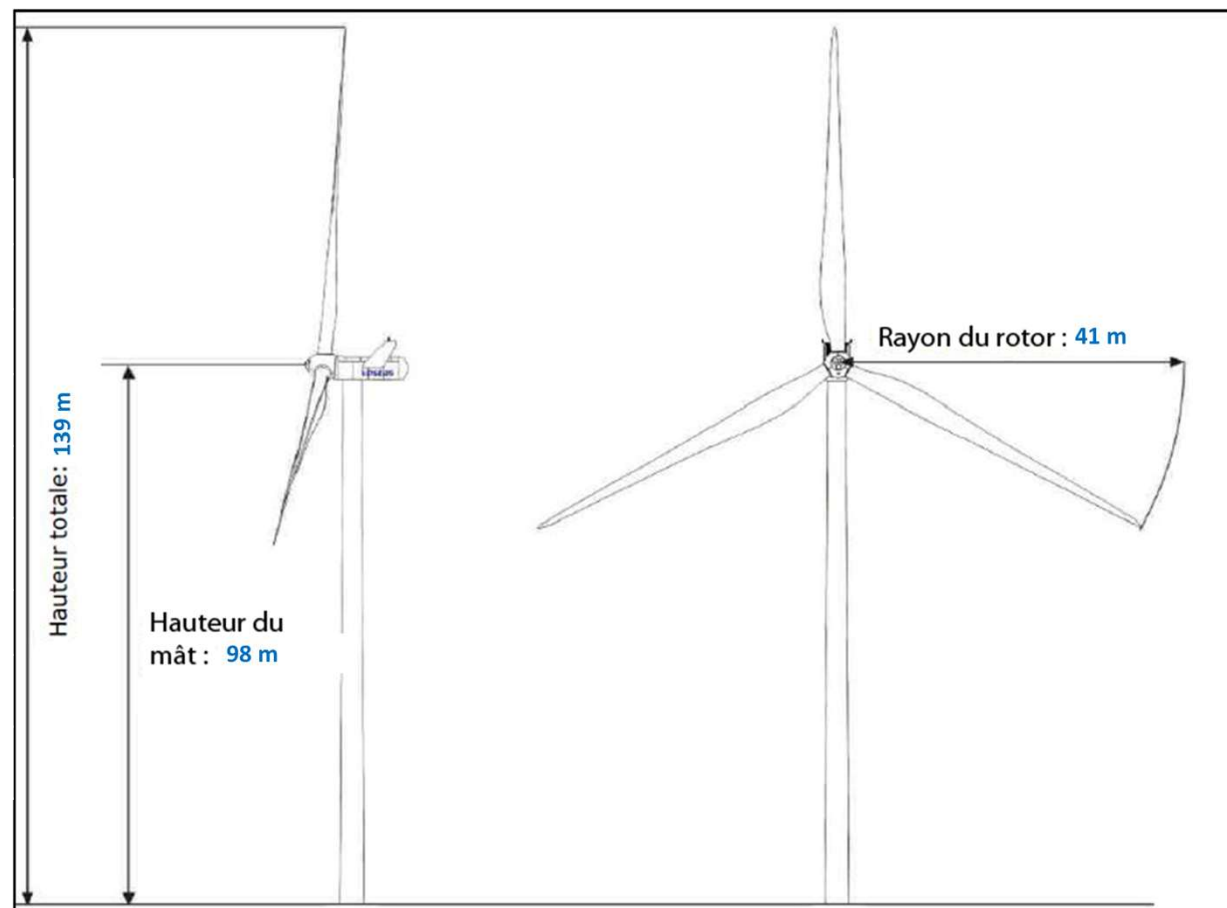
Parc éolien actuel



WARISOULX

Actuellement en chiffre

Année de construction	2009
Année fin de permis	03-03-2038
Nombre machines	5
Puissance individuelle	2 MW
Puissance du parc	10 MW
Dimensions:	
• Hauteur Nacelle	98 m
• Rotor	82 m
• Hauteur totale	139 m



WARISOULX

Actuellement en chiffre



**24.212
MWh/an**

- **Production annuelle → moyenne sur les 5 dernières années**

- **Production annuelle par éolienne → 4.842 MWh/an**

- **Avec une moyenne de 3,7 MWh/an par ménage**



**6.500
ménages**

WARISOULX

Pourquoi un Renouvellement ?

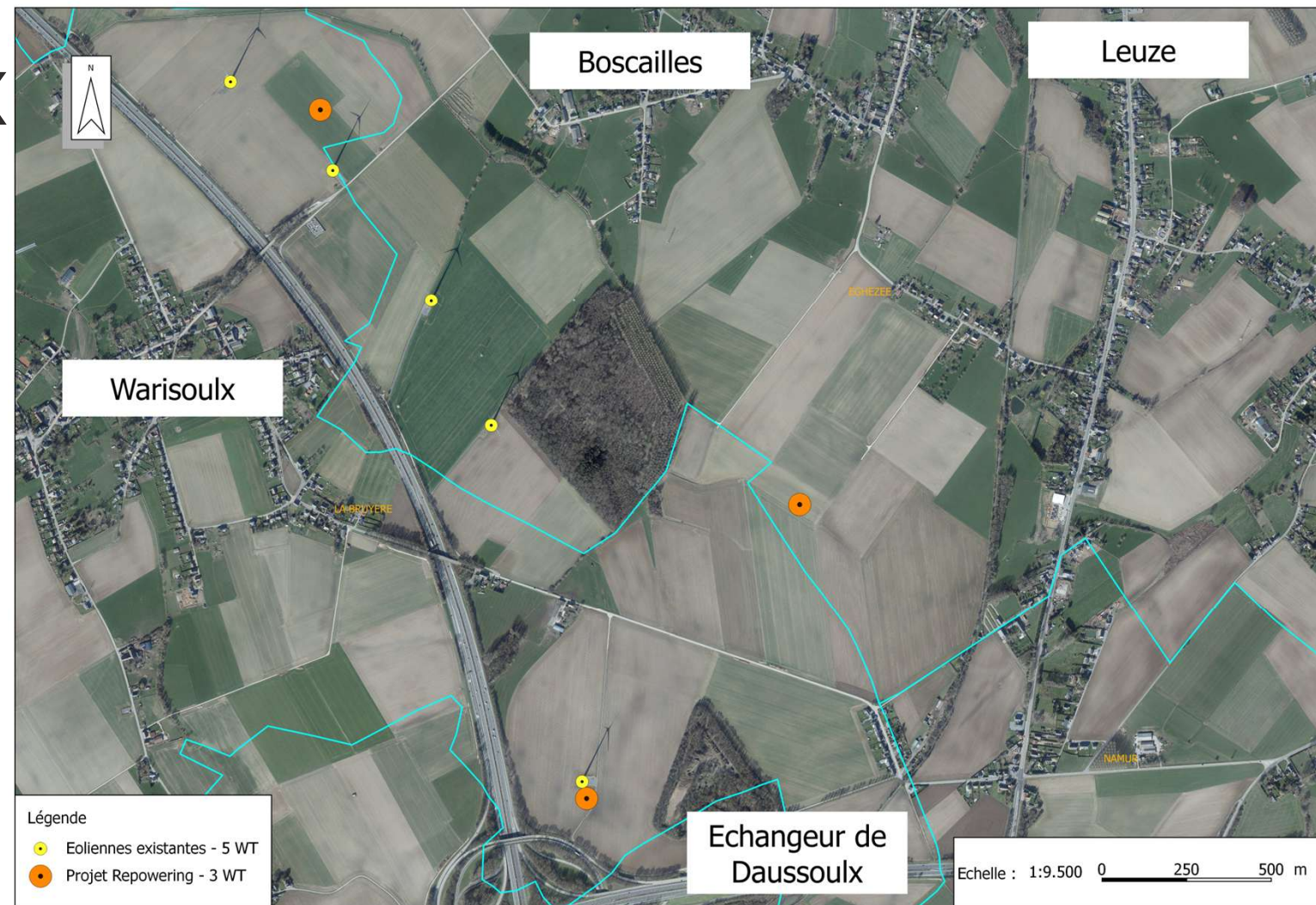
L'évolution des technologies permet de:

- **Produire plus (éoliennes 2 à 3 fois plus puissantes)**
- **Produire plus longtemps (25 ans)**
- **Meilleure efficacité, meilleure captation des vents faibles et modérés**

WARISOULX

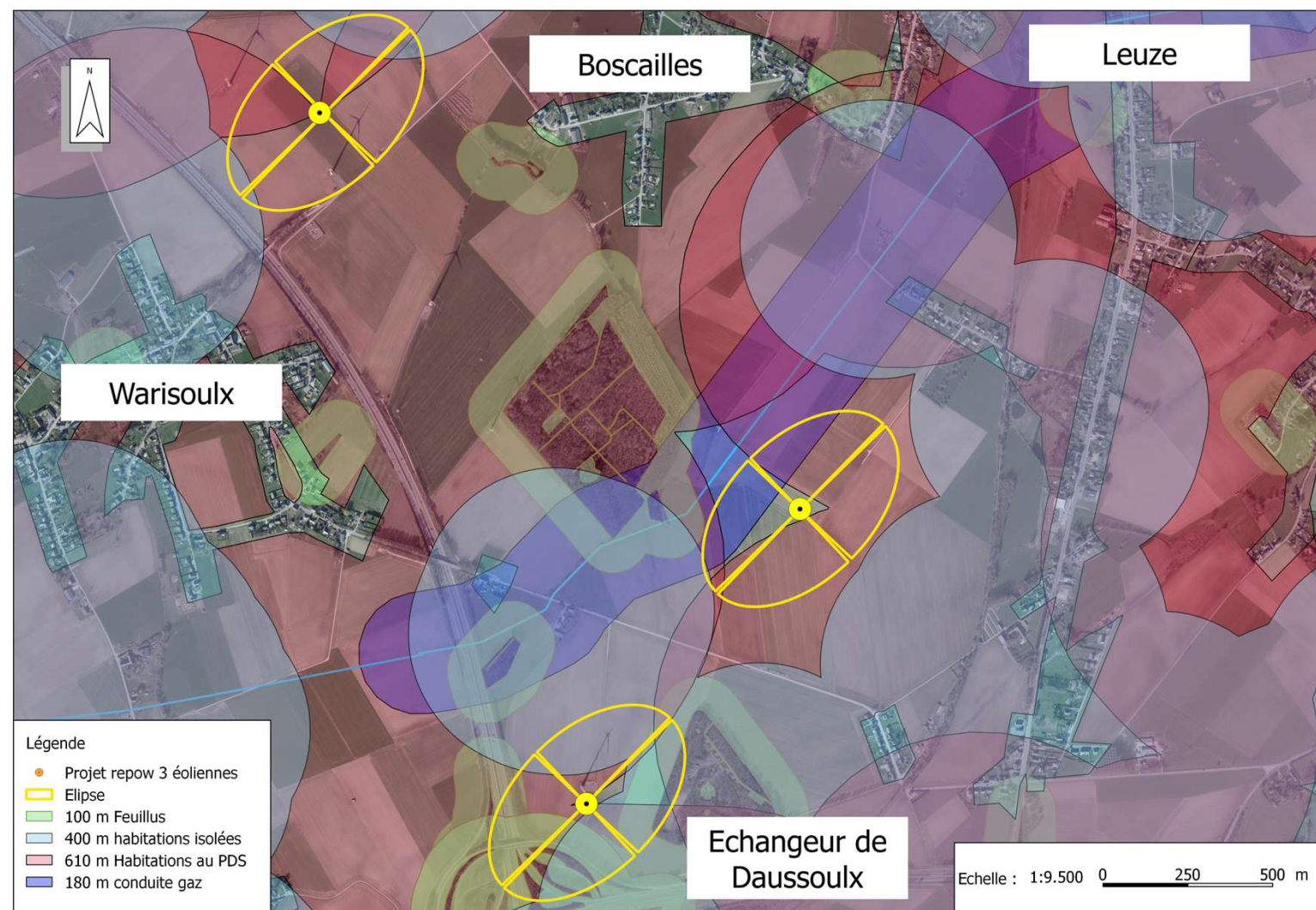
Nouveau projet:

- 3 éoliennes



WARISOULX

Nouveau projet et ses contraintes



WARISOULX

Le démantèlement

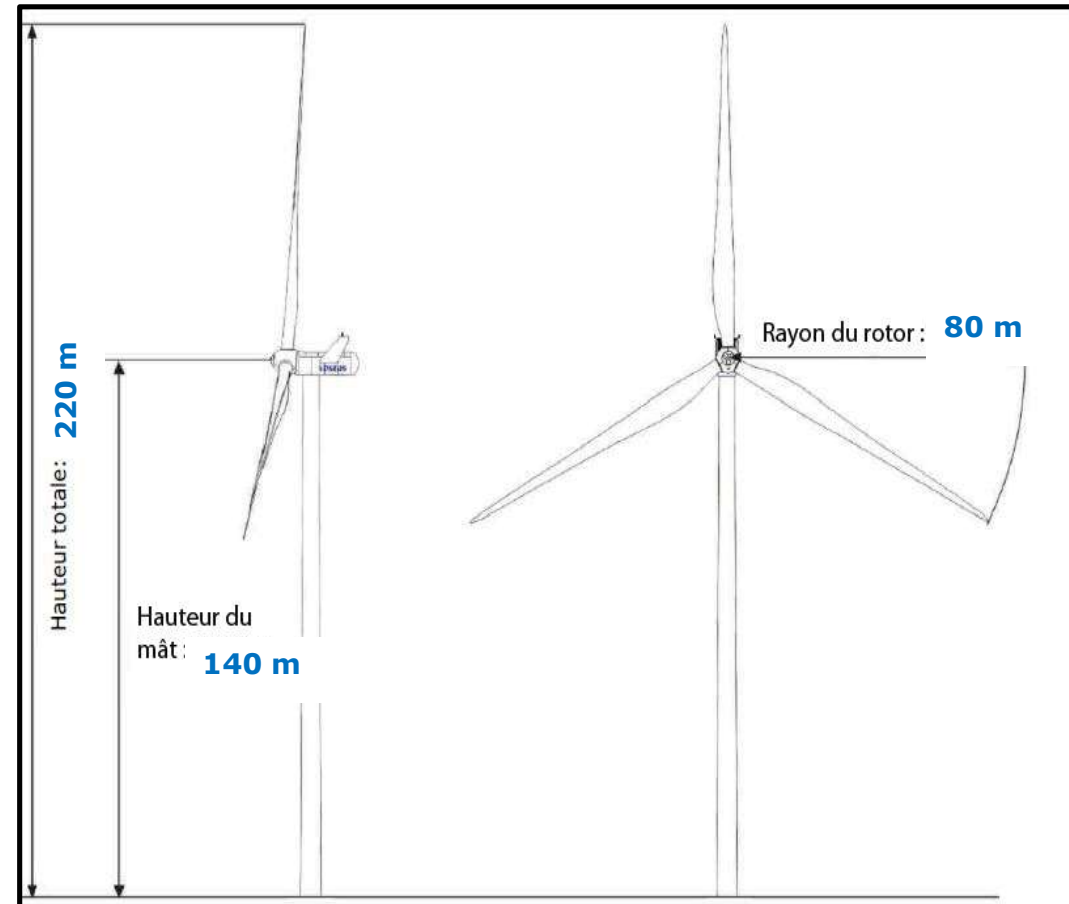
- **Fondations complètement enlevées**
 - **Béton concassé et réutilisé pour les chemins ou autres**
 - **Acier séparé et revendu**
- **Eoliennes démontées et recyclées ou revendues au marché secondaire**
- **Les fondations seront comblées avec les terres excavées**
- **Chemin remis en état et câbles enlevés**

WARISOULX

Etude du projet

**Hypothèse d'étude pour l'éolienne :
ENERCON E-160 à 220 mètres.**

Hauteur nacelle	→ 140 m
Rayon pale	→ 80 m
Hauteur totale	→ 220 m
Puissance	→ 5,56 MW



WARISOULX

Comparaison

	Warisoulx		Warisoulx Renouvellement
Nombre de machines	5	-2 →	3
Puissance (MW)	2	X 2.8 →	5.56
Puissance totale (MW)	10	X 1.8 →	16.7
Hauteur totale (m)	139	+81 m →	220
Production annuelle (MWh)	24.212	X 2.15 →	52.262

Avec le renouvellement, cela correspondrait à 10 éoliennes actuelles



WARISOULX

Actuellement en chiffre



**52.262
MWh/an**

- **Production annuelle par éolienne → 17.422 MWh/an**
- **Avec une moyenne de 3,7 MWh/an par ménage**



**14.124
ménages**



**21.932
tonnes/an**

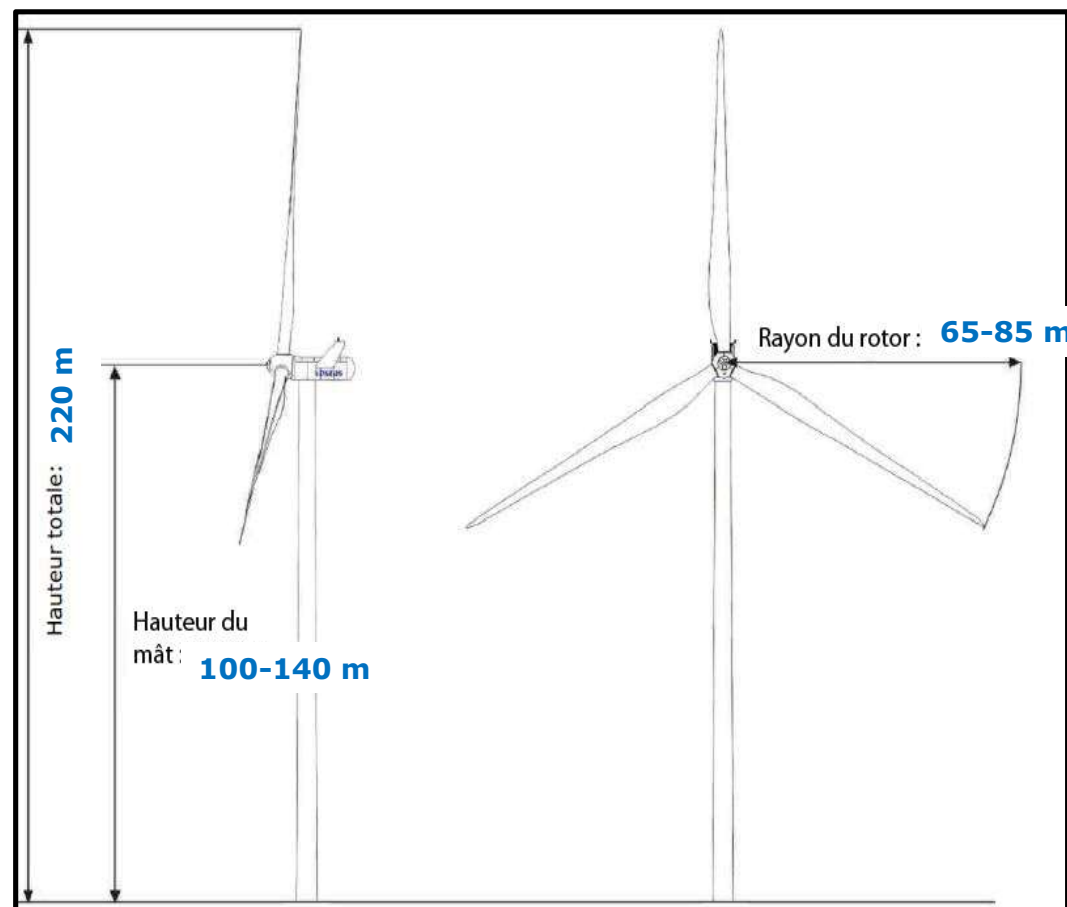
WARISOULX

Aspect technique pour la RIP

Puissance	8 MW
Hauteur maximale	220 m
Hauteur du mât	100-145 m
Rotor (rayon)	65 – 85 m
Puissance acoustique	103 – 107 dB

Modèles possibles

Nordex N163 - 7
Siemens SG170 – 7
Enercon E160 – 5.56



WARISOULX

Retombées locales - différentes options sont à envisager

- Retombées financières pour la commune via la 'Taxe éolienne'
 - Actuellement → 37.500 €/an → 3 éoliennes (12,500 €/E)
 - Futur projet → 35.000 €/an → 2 éoliennes (17,500 €/E)*
- Participation communale et/ou citoyenne dans le projet
- Financement participatif / Crowdfunding
- *Montant ne correspondant pas à la « Recommandations de la circulaire budgétaire »

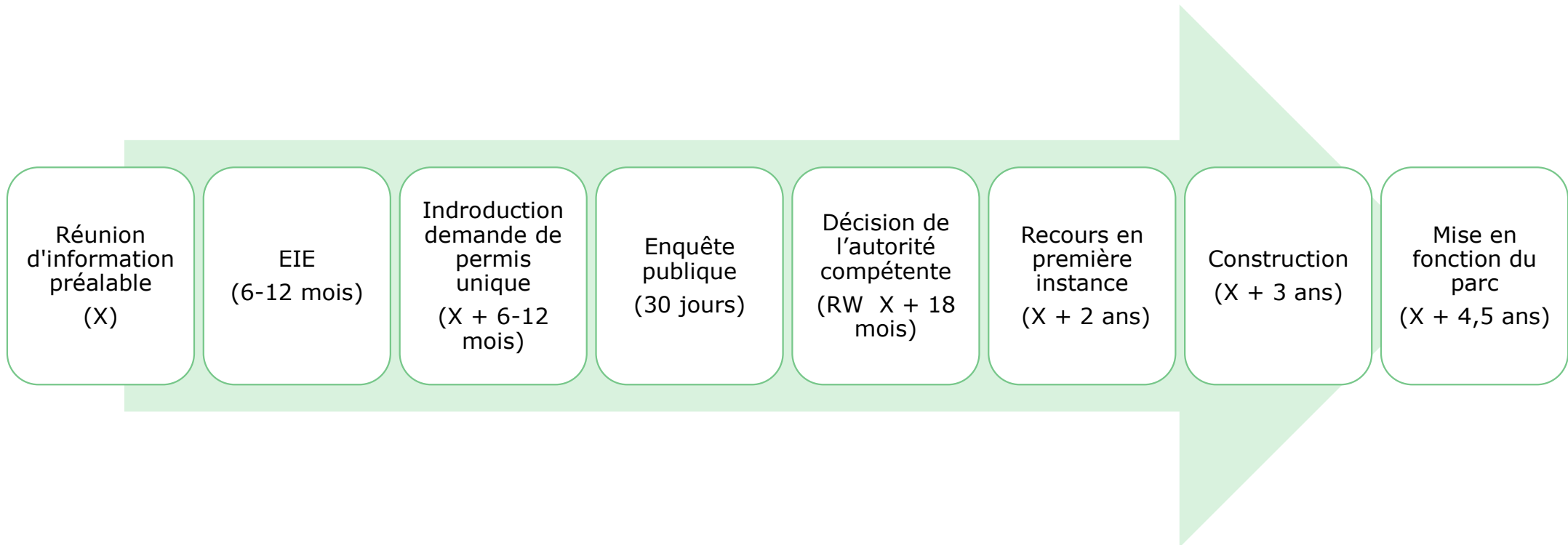
WARISOULX

Résumé du projet en quelques chiffres

- Projet de **3 éoliennes**
 - 2 éoliennes sur La Bruyère
 - 1 éolienne sur Eghezée
- Éoliennes jusqu'à **220 mètres**
- Minimum **610 mètres** de zone d'habitat
- Ouverture à la participation citoyenne

WARISOULX

La procédure



WARISOULX

Agenda

- Début EIE : _____ Q3 2025
- Dépôt de permis : _____ Q2 2026
- Réserve pour recours éventuel: _____ 2 à 3 ans
- Démarrage des travaux: _____ Q3 2028
- Take over : _____ Q1 2030



Projet de repowering du parc éolien de Warisoulx
Étude d'incidences sur l'environnement
Réunion d'information préalable (RIP) – 02/12/2025

CSDINGENIEURS 
INGÉNIEUX PAR NATURE

Pourquoi une étude d'incidences sur l'environnement ?

- Puissance électrique totale ≥ 3 MW \rightarrow étude d'incidences imposée par la législation
- Procédure de demande de permis unique régie par le « **Code de l'Environnement** » et le « **Code du Développement Territorial** » (CoDT)
- Étude d'incidences = annexe à la demande de permis unique

Qu'est-ce qu'une étude d'incidences sur l'environnement ?

- C'est un outil :
 - d'orientation pour le **demandeur**
 - d'aide à la décision pour les **autorités**
 - d'information pour le **public**
- Réalisé par un bureau **agréé** par la Région wallonne
 - Indépendance
 - Compétences
 - Expérience



Qui est CSD Ingénieurs Conseils ?

▪ **Groupe européen d'ingénierie:**

- Équipe pluridisciplinaire
> 1000 collaborateurs dont 80 en Belgique
- 50 années d'expérience en Europe
> 30 années en Belgique
> 400 évaluations environnementales
- Ancrage local : Namur, Liège et Bruxelles



Qui est CSD Ingénieurs Conseils ?



DÉPOLLUTION



**DÉVELOPPEMENT DURABLE
& CERTIFICATION BREEAM®**



**NOTICES ET ETUDES
D'INCIDENCES
ENVIRONNEMENTALES**



**PHYSIQUE DU BÂTIMENT,
PEB & TECHNIQUES**



AIR & ODEURS



**GÉOTHERMIE
& ENERGIE
RENOUVELABLE**



BIODIVERSITE

Quels sont les objectifs de la Réunion d'Information Préalable (RIP) ?

Présentation
de l'avant-projet



DEMANDEUR

Informations, observations,
suggestions :

- **Points particuliers** qui pourraient être abordés dans l'étude d'incidences
- **Alternatives** raisonnablement envisageables par le demandeur



→ compléter le contenu
'standard' de l'étude

PUBLIC

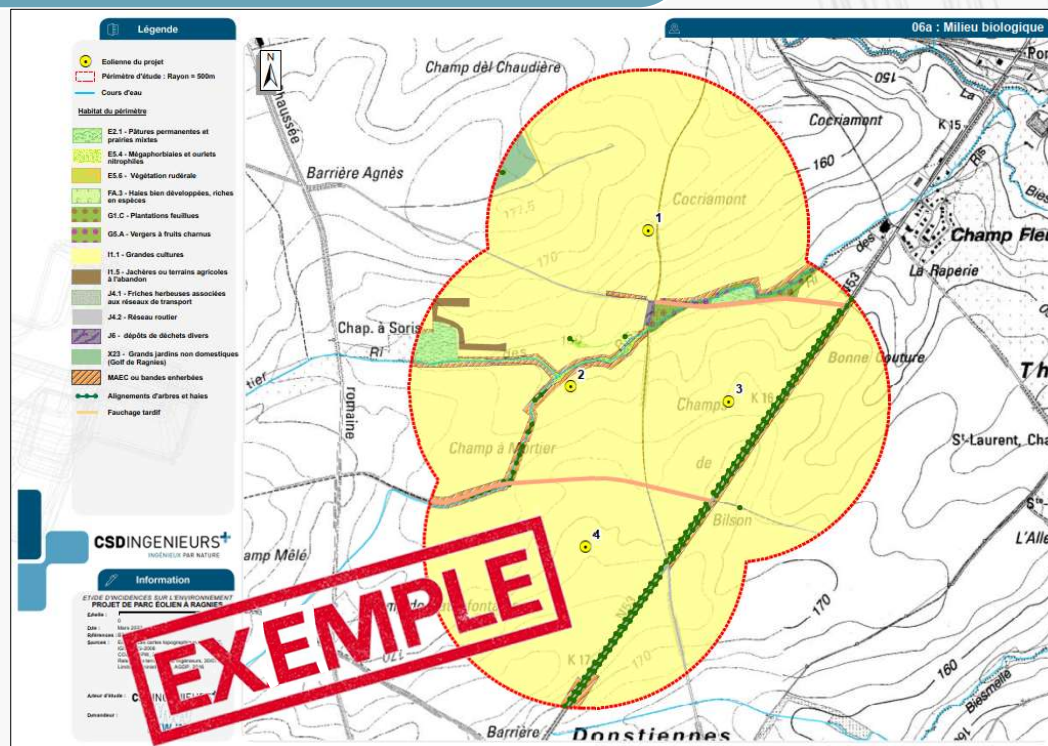
Quel est le contenu d'une étude d'incidences sur l'environnement ?

- Présentation du projet
- Analyse de la **situation existante** de l'environnement (sans les éoliennes à démanteler)
- Évaluation des **effets du projet et de son chantier** sur l'environnement
*Sol et Sous-sol, Eaux, Air et Climat, **Milieu biologique**, **Paysage et Patrimoine**, **Acoustique**, **Ombrage**, Activités socio-économiques, Infrastructures, Sécurité, Urbanisme et Aménagement du territoire, Déchets, ...*
- Étude des éventuelles **alternatives** (techniques, d'implantation, de localisation)
- Proposition de mesures pour éviter / réduire / compenser les incidences négatives sur l'environnement = **RECOMMANDATIONS**

Quel est le contenu d'une étude d'incidences sur l'environnement ?

MILIEU BIOLOGIQUE

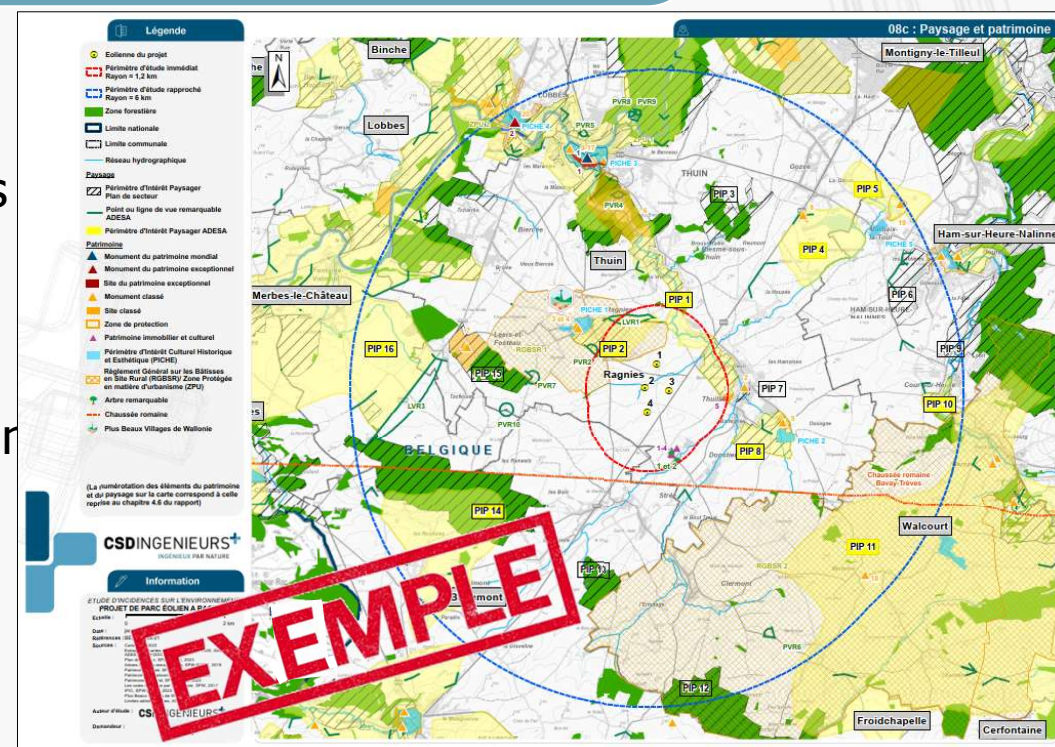
- Relevés dans un rayon de 500 m et durant environ 1 an :
 - Habitats biologiques
 - Oiseaux (en nidification, en migration, hivernants)
 - Chauves-souris
- Caractérisation de la qualité et de l'attractivité biologique du site



Quel est le contenu d'une étude d'incidences sur l'environnement ?

PAYSAGE ET PATRIMOINE

- Inventaire et caractérisation des zones d'habitat et habitations isolées
- Qualité paysagère et patrimoniale :
 - Périmètres d'intérêt paysager, points de vue remarquables, etc.
 - Sites et monuments classés, etc.



PAYSAGE ET PATRIMOINE

- Modélisation sur base du relief et des zones boisées
- Périmètre d'étude d'environ 15-20 km² (selon la formule du Cadre de référence)
- Zones grises = projet non visible



Quel est le contenu d'une étude d'incidences sur l'environnement ?

PAYSAGE ET PATRIMOINE

Impact paysager :

- Illustration par des photomontages depuis des zones habitées, points de vue, sites emblématiques,

Photomontage 04 : Mettet, rue Bois du Prince

Comparaison situation existante et situations projetées

Situation existante



Situation projetée (variante 250 m)



Situation projetée (variante 200 m)



Quel est le contenu d'une étude d'incidences sur l'environnement ?

ENVIRONNEMENT SONORE

- Utilisation du suivi acoustique réalisé sur le parc existant pour caractériser l'ambiance sonore **existante**



ENVIRONNEMENT SONORE

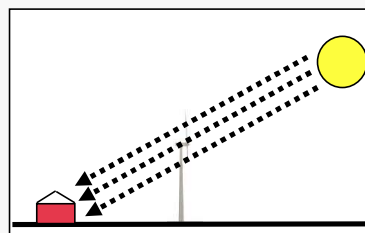
- Modélisation des niveaux sonores générés par le projet
- Comparaison aux valeurs limites réglementaires

- Bridage acoustique si besoin
- Suivi acoustique post-implantation



Quel est le contenu d'une étude d'incidences sur l'environnement ?

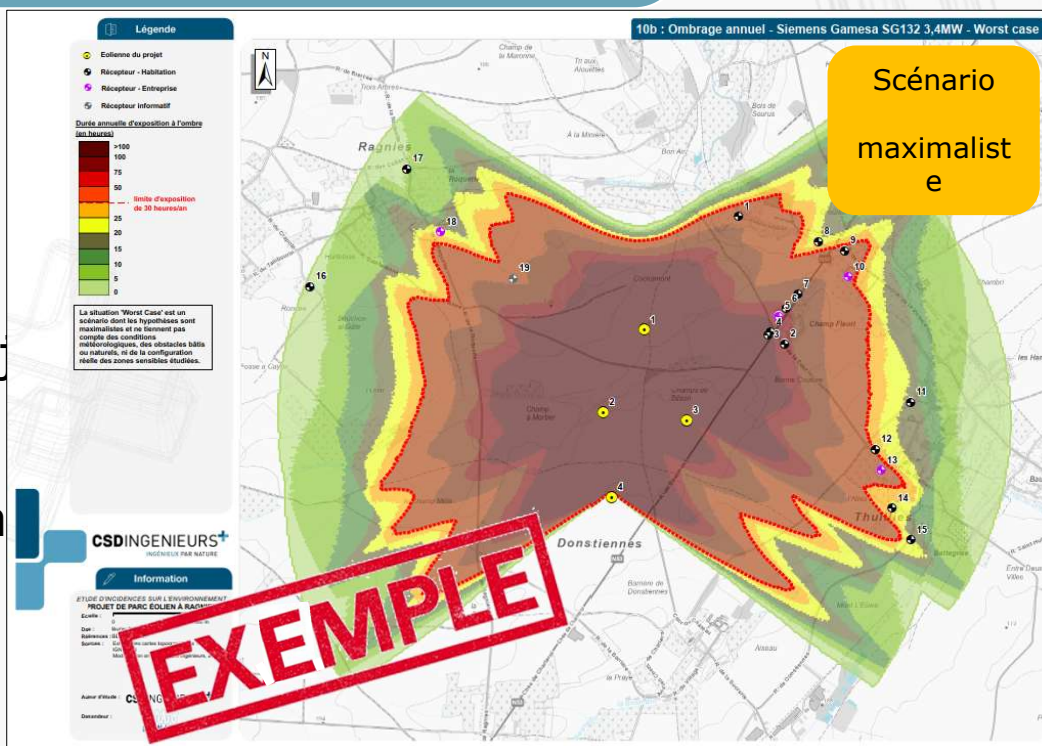
OMBRE MOUVANTE



- **Modélisation** de la durée d'ombre mouvante générée par le projet
- Comparaison aux valeurs limites réglementaires (30 min/jour et 30 h/a)

Recommandation :

- Module d'arrêt si besoin

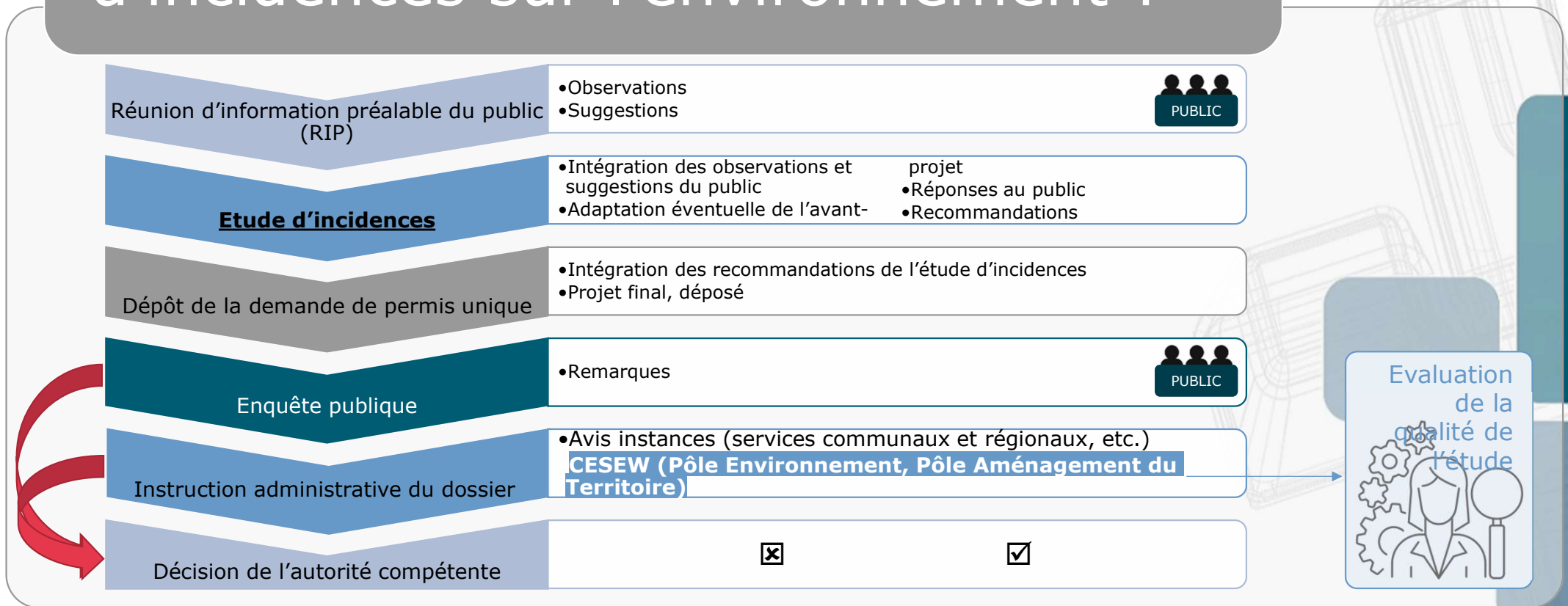


Démantèlement

- Démontage des mâts des éoliennes
- Retrait de la fondation en béton armé



Quand intervient l'étude d'incidences sur l'environnement ?





Merci pour votre attention

CSDINGENIEURS 
INGÉNIEUX PAR NATURE

WARISOULX

Information



Jusqu'au 17 décembre 2025, adressez vos observations et suggestions complémentaires, par écrit :

Commune de La Bruyère

Collège des Bourgmestre et Échevins
Rue des Dames Blanches 1 - 5080 Rhisnes
info@labruyere.be

Administration communale d'Eghezée

Collège des Bourgmestre et Échevins
Route de Gembloux 43 - 5310 Eghezée
info@eghezee.be

Adressez-en une copie à Eneco Wind Belgium :

Eneco Wind Belgium

Edouard le Hardÿ
Chaussée de Huy 120A - 1300 Wavre
infoewb@eneco.com

Attention pour être valable, votre courrier doit comporter le nom et le lieu de résidence de l'expéditeur

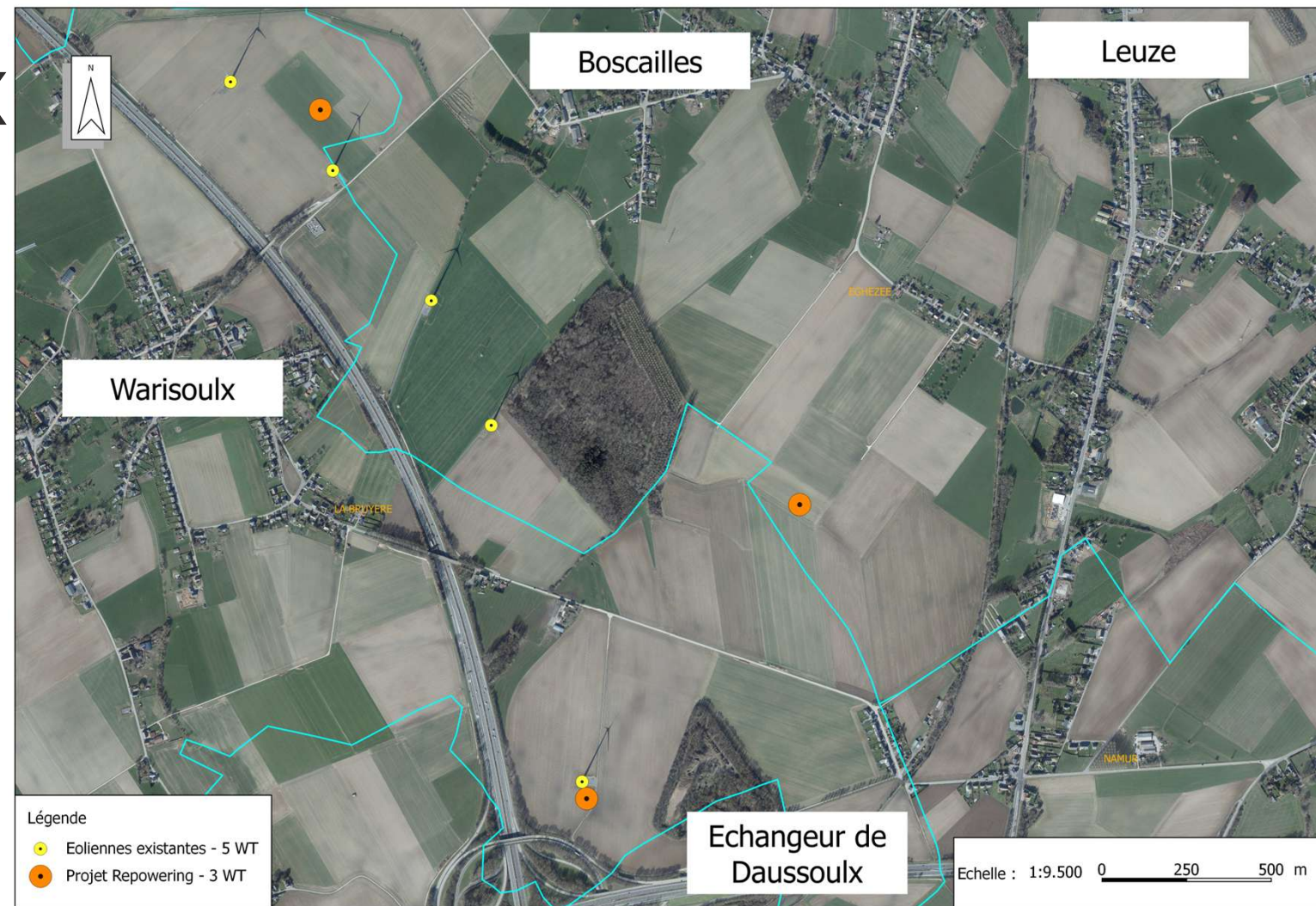


See our goals at [eneco.com](https://www.eneco.com)

WARISOULX

Nouveau projet:

- 3 éoliennes



WARISOULX

Nouveau projet et ses contraintes

